

ที่ ทส ๑๔๐๘.๕/๕๘

องค์การอุตสาหกรรมป่าไม้เขตแพร่
๒๖๗ ถนนยันตรกิจโกศล อำเภอเมือง
จังหวัดแพร่ ๕๔๐๐๐

๙ มกราคม ๒๕๖๗

สำเนาประกาศองค์การอุตสาหกรรมป่าไม้เขตแพร่ ครั้งที่ ๓/๒๕๖๗ ลงวันที่ ๙ มกราคม ๒๕๖๗ เรื่อง การจำหน่ายไม้สักท่อนสวนปานครน่าน อำเภอภูเพียง จังหวัดน่าน ส่งมาเรียน

๑. ผู้อำนวยการสำนักธุรกิจการตลาด
๒. ผู้อำนวยการสำนักสถาบันคชบาลแห่งชาติ ในพระอุปถัมภ์ฯ
๓. ผู้อำนวยการสำนักบัญชีและการเงิน
๔. ผู้อำนวยการสำนักตรวจสอบภายใน
๕. ผู้อำนวยการสำนักองค์การอุตสาหกรรมป่าไม้ภาคเหนือล่าง
๖. ผู้อำนวยการสำนักองค์การอุตสาหกรรมป่าไม้ภาคเหนือบน
๗. ผู้อำนวยการสำนักวิจัยพัฒนาและสารสนเทศ

และขอได้โปรดพิจารณาให้เจ้าหน้าที่ประกาศลงเว็บไซต์ของ อ.อ.ป. เพื่อให้ผู้สนใจทราบโดยทั่วกัน

๘. ผู้จัดการองค์การอุตสาหกรรมป่าไม้เขตลำปาง
๙. ผู้จัดการองค์การอุตสาหกรรมป่าไม้เขตเชียงใหม่
๑๐. ผู้จัดการส่วนพัฒนาธุรกิจและอุตสาหกรรมไม้

เพื่อทราบพร้อมด้วยประกาศ ๑ ฉบับ และขอความร่วมมือประชาสัมพันธ์ประกาศ
ให้ทราบโดยทั่วกัน



(นายไพศาล ไชยสาร)

ผู้จัดการองค์การอุตสาหกรรมป่าไม้เขตแพร่

(สำเนา)

ประกาศองค์การอุตสาหกรรมป่าไม้เขตแพร่

ครั้งที่ ๓/๒๕๖๗

เรื่อง การจำหน่ายไม้สักท่อนสวนป่านครน่าน อำเภอภูเพียง จังหวัดน่าน

ด้วยองค์การอุตสาหกรรมป่าไม้เขตแพร่ องค์การอุตสาหกรรมป่าไม้ภาคเหนือบน จะดำเนินการจำหน่ายไม้สักท่อนสวนป่านครน่าน อำเภอภูเพียง จังหวัดน่าน แปลงปี ๒๕๒๑ งวดที่ ๘/๒๕๖๖ รวม ๑๒ กอง ไม้จำนวน ๔๖๙ ท่อน ปริมาตร ๗๘.๓๐ ลบ.ม. โดยกำหนดยื่นเสนอราคา ในวันพุธที่ ๑๗ มกราคม ๒๕๖๗ เวลา ๑๐.๐๐ - ๑๐.๓๐ น. ณ สวนป่านครน่าน อำเภอภูเพียง จังหวัดน่าน

ผู้สนใจติดต่อสอบถามรายละเอียดและเงื่อนไขตามประกาศข้างต้นได้ที่ องค์การอุตสาหกรรมป่าไม้เขตแพร่ เลขที่ ๒๖๗ ถนนยันตรกิจโกศล อำเภอเมือง จังหวัดแพร่ โทร. ๐๕๔ - ๕๒๑๔๕๑ โทรสาร ๐๕๔ - ๕๒๑๙๐๑ ได้ในวันและเวลาราชการ

ประกาศ ณ วันที่ ๙ มกราคม พ.ศ. ๒๕๖๗

(ลงนาม) ไพศาล ไชยสาร

(นายไพศาล ไชยสาร)

ผู้จัดการองค์การอุตสาหกรรมป่าไม้เขตแพร่

สำเนาถูกต้อง

(นางสาวปิยะรัตน์ มณีพันธุ์)

พนักงาน (ระดับ ๓) งานบริหารทั่วไป

ช่วยปฏิบัติงานด้านงานแผนงานและประเมินผล

องค์การอุตสาหกรรมป่าไม้เขตแพร่

ใบยื่นเสนอราคาซื้อไม้สักสวนป่านครน่าน แปลงปี 2521 งวดที่ 8/2566
ตามประกาศองค์การอุตสาหกรรมป่าไม้เขตแพร่ ครั้งที่ 3/2567 ลงวันที่ 9 มกราคม 2567
ยื่นเสนอราคาในวันที่ 17 มกราคม 2567 เวลา 10.00 - 10.30 น.

ข้าพเจ้า.....ที่อยู่.....

โทร.....ขอเสนอซื้อไม้สักสวนป่า ดังนี้

ลำดับ	กองที่	ขนาดความโต ระหว่างท่อน(ซม.)	ขนาดความยาว ระหว่างท่อน(ซม.)	จำนวนไม้		ราคาที่กำหนด รวมภาษี	ราคาที่เสนอซื้อ รวมภาษี	หมายเหตุ
				ท่อน	ปริมาตร			
1	2	42-59	310-620	58	6.53	57,500.00		
2	3	42-59	400-620	64	6.59	55,600.00		
3	5	60-79	300-620	40	6.55	82,700.00		
4	6	60-79	220-620	42	6.57	87,500.00		
5	7	60-79	220-620	40	6.55	88,400.00		
6	8	60-79	200-620	43	6.43	81,600.00		
7	9	60-78	310-610	41	6.44	81,300.00		
8	11	81-99	220-420	28	6.44	117,900.00		
9	12	80-99	200-420	30	6.57	118,500.00		
10	13	81-99	220-420	31	6.64	121,100.00		
11	14	80-104	250-420	29	6.58	123,300.00		
12	15	101-130	200-410	23	6.41	150,200.00		
		รวม		469	78.30	1,165,600.00		

กองที่ 1 - 14 รวมกองอยู่หมอนไม้ อ.ภูเพียง จ.น่าน

สวนป่านครน่าน อำเภอภูเพียง จังหวัดน่าน

โทร. 054-521451 www.northfio.com

(ลงชื่อ).....ผู้เสนอราคา

(.....)

หมายเหตุ 1. ให้นำใบยื่นเสนอราคาฉบับนี้มาด้วย ในวันทำการเสนอราคา

2. ต้องวางเงินมัดจำค่าซื้อไม้ไม่ต่ำกว่า 10 % ของราคาไม้ ที่เสนอได้ ทั้งนี้ต้องไม่ต่ำกว่ากองละ 5,000.- บาท

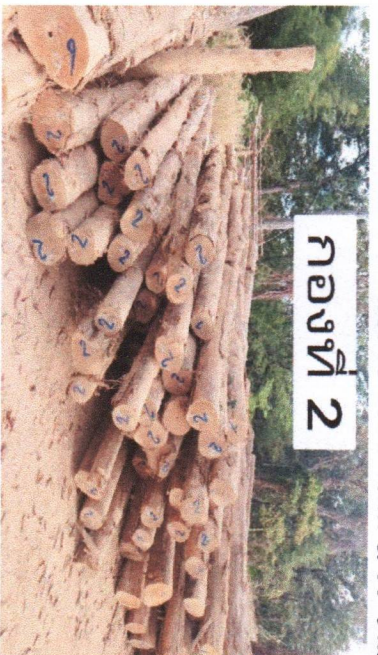
3. โปรดชำระค่าซื้อไม้และรับมอบไม้ที่เสนอราคาซื้อให้เสร็จสิ้นภายใน 5 วัน นับแต่วันประมูล

4. ชำระค่าซื้อไม้โดยโอนเข้าบัญชี "องค์การอุตสาหกรรมป่าไม้เขตแพร่"

ธนาคารกรุงไทย สาขาแพร่ เลขที่ 506-1-15958-6

5. กรุณาโทรแจ้งให้ทราบด้วยเมื่อท่านโอนเงินเข้าบัญชีแล้ว 0-5452 - 1451

ภาพถ่ายแสดงกองไม้สักสวนป่านครปาน องค์การอุตสาหกรรมป่าไม้เขตแพร่
แปลงปี 2521 งวดที่ 8/66 จำนวน 12 กอง สำหรับจำหน่ายแบบตลาดกลางค้าไม้



กองที่ 2

กองที่ 2

ความโต 42 - 59 ซม. ความยาว 310 - 620 ซม.

จำนวน 58 ท่อน ปริมาตร 6.53 ลบ.ม.

ราคาที่กำหนดรวมภาษี 57,500.- บาท

เป็นไม้ขนาดเล็กถึงขนาดกลาง คุณภาพปานกลาง



กองที่ 5

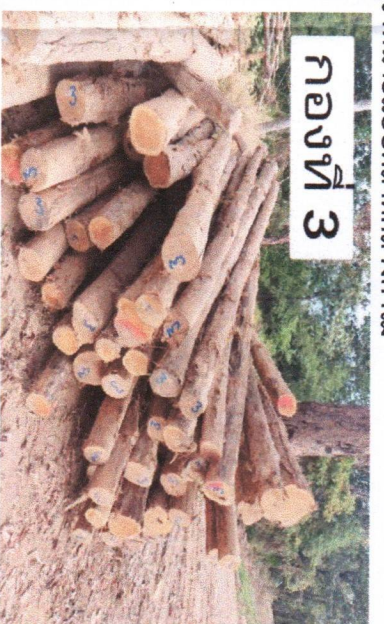
กองที่ 5

ความโต 60 - 79 ซม. ความยาว 300 - 620 ซม.

จำนวน 40 ท่อน ปริมาตร 6.55 ลบ.ม.

ราคาที่กำหนดรวมภาษี 82,700.- บาท

เป็นไม้ขนาดกลาง คุณภาพปานกลาง



กองที่ 3

กองที่ 3

ความโต 42 - 59 ซม. ความยาว 400 - 620 ซม.

จำนวน 64 ท่อน ปริมาตร 6.59 ลบ.ม.

ราคาที่กำหนดรวมภาษี 55,600.- บาท

เป็นไม้ขนาดเล็กถึงขนาดกลาง คุณภาพปานกลาง



กองที่ 6

กองที่ 6

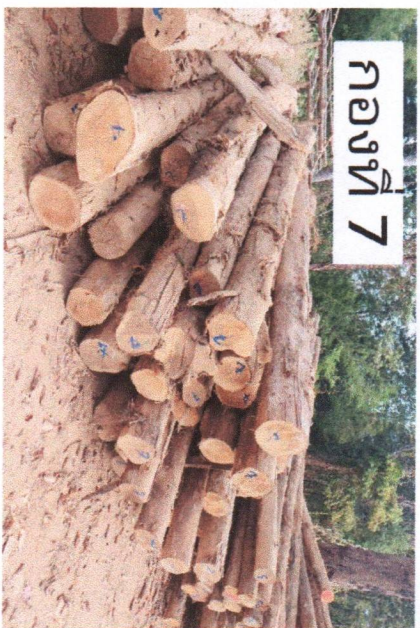
ความโต 60 - 79 ซม. ความยาว 2200 - 620 ซม.

จำนวน 42 ท่อน ปริมาตร 6.57 ลบ.ม.

ราคาที่กำหนดรวมภาษี 87,500.- บาท

เป็นไม้ขนาดกลาง คุณภาพปานกลาง

ภาพถ่ายแสดงกองไม้สักสวนป่านครปาน องค์การอุตสาหกรรมป่าไม้เขตแพร่
แปลงปี 2521 งวดที่ 8/66 จำนวน 12 กอง สำหรับจำหน่ายแบบตลาดกลางค้าไม้



กองที่ 7

ความโต 60 - 79 ซม. ความยาว 220 - 620 ซม.

จำนวน 40 ท่อน ปริมาตร 6.55 ลบ.ม.

ราคาที่กำลังเตรียมภาษี 88,400.- บาท

เป็นไม้ขนาดกลาง คุณภาพปานกลาง



กองที่ 8

ความโต 60 - 79 ซม. ความยาว 200 - 620 ซม.

จำนวน 43 ท่อน ปริมาตร 6.43 ลบ.ม.

ราคาที่กำลังเตรียมภาษี 81,600.- บาท

เป็นไม้ขนาดกลาง คุณภาพปานกลาง



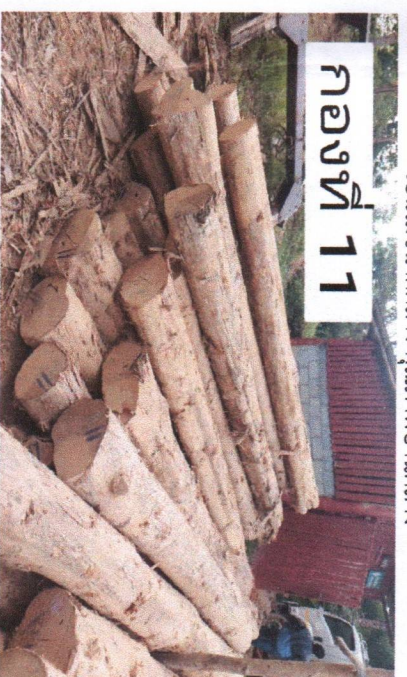
กองที่ 9

ความโต 60 - 78 ซม. ความยาว 310 - 620 ซม.

จำนวน 41 ท่อน ปริมาตร 6.44 ลบ.ม.

ราคาที่กำลังเตรียมภาษี 81,300.- บาท

เป็นไม้ขนาดกลาง คุณภาพปานกลาง



กองที่ 11

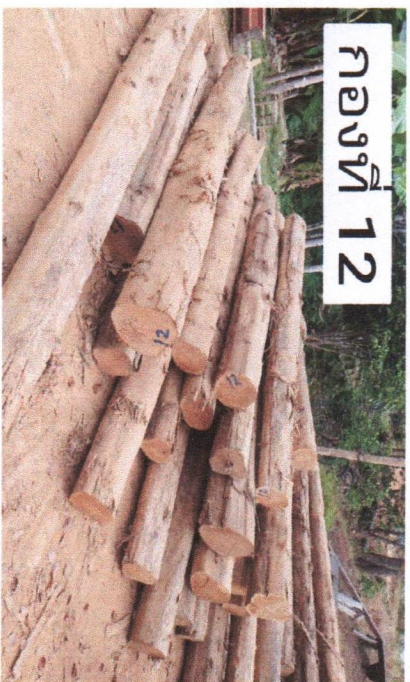
ความโต 81 - 99 ซม. ความยาว 220 - 420 ซม.

จำนวน 28 ท่อน ปริมาตร 6.44 ลบ.ม.

ราคาที่กำลังเตรียมภาษี 117,900.- บาท

เป็นไม้ขนาดใหญ่ คุณภาพปานกลาง

ภาพถ่ายแสดงกองไม้สักสวนป่านครปาน อังคารอุตสาหกรรมป่าไม้เขตแพร่
แปลงปี 2521 งวดที่ 8/66 จำนวน 12 กอง สำหรับจำหน่ายแบบตลาดกลางค้าไม้



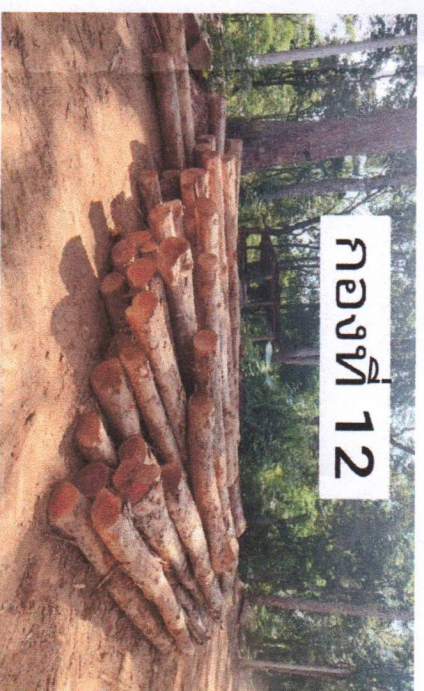
กองที่ 12

ความโต 80 - 99 ซม. ความยาว 200 - 420 ซม.

จำนวน 30 ท่อน ปริมาตร 6.57 ลบ.ม.

ราคาที่กำหนดรวมภาษี 118,500.- บาท

เป็นไม้ขนาดใหญ่ คุณภาพปานกลาง



กองที่ 13

ความโต 81 - 99 ซม. ความยาว 220 - 420 ซม.

จำนวน 31 ท่อน ปริมาตร 6.64 ลบ.ม.

ราคาที่กำหนดรวมภาษี 121,100.- บาท

เป็นไม้ขนาดใหญ่ คุณภาพปานกลาง



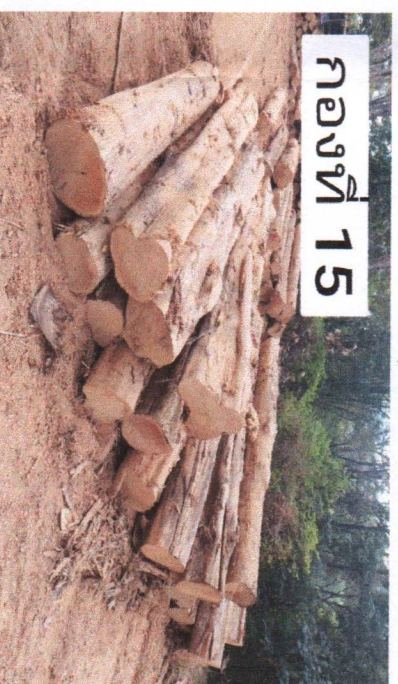
กองที่ 14

ความโต 80 - 104 ซม. ความยาว 250 - 420 ซม.

จำนวน 29 ท่อน ปริมาตร 6.58 ลบ.ม.

ราคาที่กำหนดรวมภาษี 123,300.- บาท

เป็นไม้ขนาดใหญ่ คุณภาพปานกลาง



กองที่ 15

ความโต 101 - 130 ซม. ความยาว 200 - 410 ซม.

จำนวน 23 ท่อน ปริมาตร 6.41 ลบ.ม.

ราคาที่กำหนดรวมภาษี 150,200.- บาท

เป็นไม้ขนาดใหญ่ คุณภาพปานกลาง