

ที่ ทส ๑๔๐๘.๕/๑๙๕

องค์การอุตสาหกรรมป่าไม้เขตแพร่
๒๖๗ ถนนยันตรกิจโกศล อำเภอเมือง
จังหวัดแพร่ ๕๕๐๐๐

๒ กุมภาพันธ์ ๒๕๖๗

สำเนาประกาศองค์การอุตสาหกรรมป่าไม้เขตแพร่ ครั้งที่ ๑๕/๒๕๖๗ ลงวันที่ ๒ กุมภาพันธ์ ๒๕๖๗ เรื่อง การจำหน่ายไม้สักท่อนสวนป่านครน่าน อำเภอภูเพียง จังหวัดน่าน ส่งมาเรียน

๑. ผู้อำนวยการสำนักธุรกิจการตลาด
๒. ผู้อำนวยการสำนักสถาบันคชบาลแห่งชาติ ในพระอุปถัมภ์ฯ
๓. ผู้อำนวยการสำนักบัญชีและการเงิน
๔. ผู้อำนวยการสำนักตรวจสอบภายใน
๕. ผู้อำนวยการสำนักองค์การอุตสาหกรรมป่าไม้ภาคเหนือล่าง
๖. ผู้อำนวยการสำนักองค์การอุตสาหกรรมป่าไม้ภาคเหนือบน
๗. ผู้อำนวยการสำนักวิจัยพัฒนาและสารสนเทศ

และขอได้โปรดพิจารณาให้เจ้าหน้าที่ประกาศลงเว็บไซต์ของ อ.อ.ป. เพื่อให้ผู้สนใจทราบโดยทั่วกัน

๘. ผู้จัดการองค์การอุตสาหกรรมป่าไม้เขตลำปาง
๙. ผู้จัดการองค์การอุตสาหกรรมป่าไม้เขตเชียงใหม่
๑๐. ผู้จัดการส่วนพัฒนาธุรกิจและอุตสาหกรรมไม้

เพื่อทราบพร้อมด้วยประกาศ ๑ ฉบับ และขอความร่วมมือประชาสัมพันธ์ปิดประกาศ

ให้ทราบโดยทั่วกัน



(นายภาณุกร สีใจปีย์)
หัวหน้างาน (ระดับ ๖) งานบริหารทั่วไป
รักษาการแทน
ผู้จัดการองค์การอุตสาหกรรมป่าไม้เขตแพร่

(สำเนา)

ประกาศองค์การอุตสาหกรรมป่าไม้เขตแพร่

ครั้งที่ ๑๕/๒๕๖๗

เรื่อง การจำหน่ายไม้สักท่อนสวนปานครน่าน อำเภอภูเพียง จังหวัดน่าน

ด้วยองค์การอุตสาหกรรมป่าไม้เขตแพร่ องค์การอุตสาหกรรมป่าไม้ภาคเหนือบน จะดำเนินการจำหน่ายไม้สักท่อนสวนปานครน่าน อำเภอภูเพียง จังหวัดน่าน แปลงปี ๒๕๒๕ งวดที่ ๒/๒๕๖๖ รวม ๕ กอง ไม้จำนวน ๒๖๑ ท่อน ปริมาตร ๓๑.๗๑ ลบ.ม. โดยกำหนดยื่นเสนอราคา ในวันจันทร์ที่ ๑๒ กุมภาพันธ์ ๒๕๖๗ เวลา ๑๐.๐๐ - ๑๐.๓๐ น. ณ สวนปานครน่าน อำเภอภูเพียง จังหวัดน่าน

ผู้สนใจติดต่อสอบถามรายละเอียดและเงื่อนไขตามประกาศข้างต้นได้ที่ องค์การอุตสาหกรรมป่าไม้เขตแพร่ เลขที่ ๒๖๗ ถนนยันตรกิจโกศล อำเภอเมือง จังหวัดแพร่ โทร. ๐๕๔ - ๕๒๑๔๕๑ โทรสาร ๐๕๔ - ๕๒๑๙๐๑ ได้ในวันและเวลาราชการ

ประกาศ ณ วันที่ ๒ กุมภาพันธ์ พ.ศ. ๒๕๖๗

(ลงนาม) ภาณุกร สีใจเปี้ย
(นายภาณุกร สีใจเปี้ย)
หัวหน้างาน (ระดับ ๖) รักษาการแทน
ผู้จัดการองค์การอุตสาหกรรมป่าไม้เขตแพร่

สำเนาถูกต้อง

(นางสาวปิยะรัตน์ มณีพันธุ์)

พนักงาน (ระดับ ๓) งานบริหารทั่วไป

ช่วยปฏิบัติงานด้านงานแผนงานและประเมินผล

องค์การอุตสาหกรรมป่าไม้เขตแพร่

ใบยื่นเสนอราคาซื้อไม้สักสวนป่านครน่าน แปลงปี 2525 งวดที่ 2/2566

ตามประกาศองค์การอุตสาหกรรมป่าไม้เขตแพร่ ครั้งที่ 15/2566 ลงวันที่ 2 กุมภาพันธ์ 2567

ยื่นเสนอราคาในวันที่ 12 กุมภาพันธ์ 2567 เวลา 10.00 - 10.30 น.

ข้าพเจ้า.....ที่อยู่.....

โทร.....ขอเสนอซื้อไม้สักสวนป่า ดังนี้

ลำดับ	รหัสกอง	ขนาดความโต ระหว่างท่อน(ซม.)	ขนาดความยาว ระหว่างท่อน(ซม.)	จำนวนไม้		ราคาที่กำหนด รวมภาษี	ราคาที่เสนอซื้อ รวมภาษี	หมายเหตุ
				ท่อน	ปริมาตร			
1	1	41-59	370-620	51	6.36	59,000.00		
2	2	41-59	270-620	53	6.34	58,000.00		
3	3	45-59	350-620	58	6.32	54,500.00		
4	4	43-59	350-620	49	6.30	58,600.00		
5	5	49-59	320-620	50	6.39	60,000.00		
		รวม		261	31.71	290,100.00		

กองที่ 1 - 5 รวมกองอยู่หมอนไม้ อ.ภูเพียง จ.น่าน

สวนป่านครน่าน อำเภอภูเพียง จังหวัดน่าน

โทร. 054-521451 www.northfio.com

(ลงชื่อ).....ผู้เสนอราคา

(.....)

- หมายเหตุ**
1. ให้นำใบยื่นเสนอราคาฉบับนี้มาด้วย ในวันทำการเสนอราคา
 2. ต้องวางเงินมัดจำค่าซื้อไม้ไม่ต่ำกว่า 10 % ของราคาไม้ ที่เสนอได้ ทั้งนี้ต้องไม่ต่ำกว่ากองละ 5,000.- บาท
 3. โปรดชำระค่าซื้อไม้และรับมอบไม้ที่เสนอราคาซื้อให้เสร็จสิ้นภายใน 5 วัน นับแต่วันประมูล
 4. ชำระค่าซื้อไม้โดยโอนเข้าบัญชี "องค์การอุตสาหกรรมป่าไม้เขตแพร่"
ธนาคารกรุงไทย สาขาแพร่ เลขที่ 506-1-15958-6
 5. กรุณาโทรแจ้งให้ทราบด้วยเมื่อท่านโอนเงินเข้าบัญชีแล้ว 0-5452 - 1451

ภาพถ่ายแสดงกองไม้สักสวนป่านครน่าน องค์การอุตสาหกรรมป่าไม้เขตแพร่
แปลงปี 2525 งวดที่ 2/66 จำนวน 5 กอง สำหรับจำหน่ายแบบตลาดกลางค้าไม้



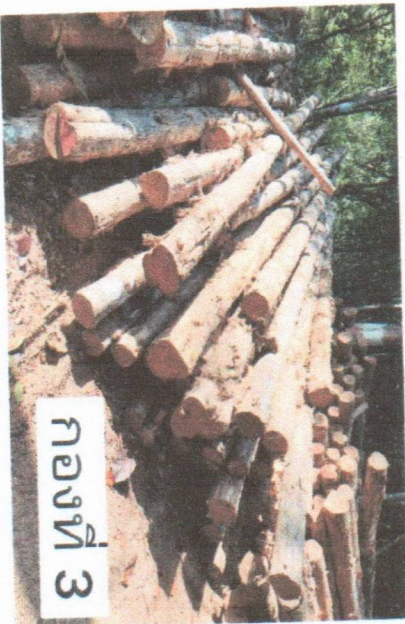
กองที่ 1

ความโต 41 - 59 ซม. ความยาว 370 - 620 ซม.

จำนวน 51 ท่อน ปริมาตร 6.36 ลบ.ม.

ราคาที่กำหนดรวมภาษี 59,000.- บาท

เป็นไม้ขนาดเล็กถึงขนาดกลาง คุณภาพปานกลาง



กองที่ 3

ความโต 45 - 59 ซม. ความยาว 350 - 620 ซม.

จำนวน 58 ท่อน ปริมาตร 6.32 ลบ.ม.

ราคาที่กำหนดรวมภาษี 54,500.- บาท

เป็นไม้ขนาดเล็กถึงขนาดกลาง คุณภาพปานกลาง



กองที่ 2

ความโต 41 - 59 ซม. ความยาว 270 - 620 ซม.

จำนวน 53 ท่อน ปริมาตร 6.34 ลบ.ม.

ราคาที่กำหนดรวมภาษี 58,000.- บาท

เป็นไม้ขนาดเล็กถึงขนาดกลาง คุณภาพปานกลาง



กองที่ 4

ความโต 43 - 59 ซม. ความยาว 350 - 620 ซม.

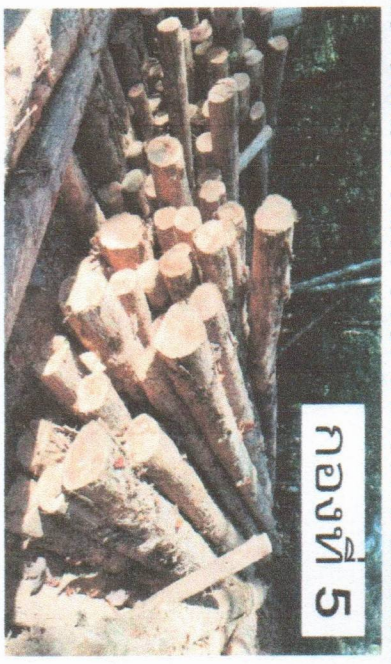
จำนวน 49 ท่อน ปริมาตร 6.30 ลบ.ม.

ราคาที่กำหนดรวมภาษี 58,600.- บาท

เป็นไม้ขนาดเล็กถึงขนาดกลาง คุณภาพปานกลาง

File

ภาพถ่ายแสดงกองไม้สักสวนป่านครปาน องค์การอุตสาหกรรมป่าไม้เขตแพร่
แปลงปี 2525 งวดที่ 2/66 จำนวน 5 กอง สำหรับจำหน่ายแบบตลาดกลางค้าไม้



กองที่ 5

ความโต 49 - 59 ซม. ความยาว 320 - 620 ซม.

จำนวน 50 ท่อน ปริมาตร 6.39 ลบ.ม.

ราคาที่ทำหน้าตรงรวมภาษี 60,000.- บาท

เป็นไม้ขนาดเล็กถึงขนาดกลาง คุณภาพปานกลาง

Q. l. e.
[Signature]