

ที่ ทส ๑๔๐๘.๕/๔๗๖

องค์การอุตสาหกรรมป่าไม้เขตแพร่  
๒๖๗ ถนนยันตรกิจโกศล อำเภอเมือง  
จังหวัดแพร่ ๕๔๐๐๐

๑๑ มีนาคม ๒๕๖๗

สำเนาประกาศองค์การอุตสาหกรรมป่าไม้เขตแพร่ ครั้งที่ ๓๖/๒๕๖๗ ลงวันที่ ๑๑ มีนาคม ๒๕๖๗ เรื่อง การจำหน่ายไม้สักท่อนสวนปานครน่าน อำเภอภูเพียง จังหวัดน่าน ส่งมาเรียน

๑. ผู้อำนวยการสำนักธุรกิจการตลาด
๒. ผู้อำนวยการสำนักสถาบันคชบาลแห่งชาติ ในพระอุปถัมภ์ฯ
๓. ผู้อำนวยการสำนักบัญชีและการเงิน
๔. ผู้อำนวยการสำนักตรวจสอบภายใน
๕. ผู้อำนวยการสำนักองค์การอุตสาหกรรมป่าไม้ภาคเหนือล่าง
๖. ผู้อำนวยการสำนักองค์การอุตสาหกรรมป่าไม้ภาคเหนือบน
๗. ผู้อำนวยการสำนักวิจัยพัฒนาและสารสนเทศ

และขอได้โปรดพิจารณาให้เจ้าหน้าที่ประกาศลงเว็บไซต์ของ ออ.ป. เพื่อให้ผู้สนใจทราบโดยทั่วกัน

๘. ผู้จัดการองค์การอุตสาหกรรมป่าไม้เขตลำปาง
๙. ผู้จัดการองค์การอุตสาหกรรมป่าไม้เขตเชียงใหม่
๑๐. ผู้จัดการส่วนพัฒนาธุรกิจและอุตสาหกรรมไม้

เพื่อทราบพร้อมด้วยประกาศ ๑ ฉบับ และขอความร่วมมือประชาสัมพันธ์ปิดประกาศ

ให้ทราบโดยทั่วกัน



(นายไพศาล ไชยสาร)

ผู้จัดการองค์การอุตสาหกรรมป่าไม้เขตแพร่

(สำเนา)

ประกาศองค์การอุตสาหกรรมป่าไม้เขตแพร่  
ครั้งที่ ๓๖/๒๕๖๗

เรื่อง การจำหน่ายไม้สักท่อนสวนปานครน่าน อำเภอภูเพียง จังหวัดน่าน

\*\*\*\*\*

ด้วยองค์การอุตสาหกรรมป่าไม้เขตแพร่ องค์การอุตสาหกรรมป่าไม้ภาคเหนือบน จะดำเนินการจำหน่ายไม้สักท่อนสวนปานครน่าน อำเภอภูเพียง จังหวัดน่าน แปลงปี ๒๕๒๕ งวดที่ ๑/๒๕๖๗ รวม ๑๐ กอง ไม้จำนวน ๖๒๖ ท่อน ปริมาตร ๖๖.๐๐ ลบ.ม. โดยกำหนดยื่นเสนอราคา ในวันศุกร์ที่ ๑๕ มีนาคม ๒๕๖๗ เวลา ๑๐.๐๐ - ๑๐.๓๐ น. ณ สวนปานครน่าน อำเภอภูเพียง จังหวัดน่าน

ผู้สนใจติดต่อสอบถามรายละเอียดและเงื่อนไขตามประกาศข้างต้นได้ที่ องค์การอุตสาหกรรมป่าไม้เขตแพร่ เลขที่ ๒๖๗ ถนนยันตรกิจโกศล อำเภอเมือง จังหวัดแพร่ โทร. ๐๕๔ - ๕๒๑๔๕๑ โทรสาร ๐๕๔ - ๕๒๑๙๐๑ ได้ในวันและเวลาราชการ

ประกาศ ณ วันที่ ๑๑ มีนาคม พ.ศ. ๒๕๖๗

(ลงนาม) ไพศาล ไชยสาร  
(นายไพศาล ไชยสาร)  
ผู้จัดการองค์การอุตสาหกรรมป่าไม้เขตแพร่

สำเนาถูกต้อง



(นางสาวปิยะรัตน์ มณีพันธุ์)  
พนักงาน (ระดับ ๓) งานแผนงานและประเมินผล  
องค์การอุตสาหกรรมป่าไม้เขตแพร่

ใบยื่นเสนอราคาซื้อไม้สักสวนป่านครน่าน แปลงปี 2525 งวดที่ 1/2567  
ตามประกาศองค์การอุตสาหกรรมป่าไม้เขตแพร่ ครั้งที่ 36/2567 ลงวันที่ 11 มีนาคม 2567  
ยื่นเสนอราคาในวันที่ 15 มีนาคม 2567 เวลา 10.00 - 10.30 น.

ข้าพเจ้า.....ที่อยู่.....

โทร.....ขอเสนอซื้อไม้สักสวนป่า ดังนี้

ลำดับที่	รหัสกอง	ขนาดความโต ระหว่างท่อน(ซม.)	ขนาดความยาว ระหว่างท่อน(ซม.)	จำนวนไม้		ราคาที่กำหนด รวมภาษี	ราคาที่เสนอซื้อ รวมภาษี	หมายเหตุ
				ท่อน	ปริมาตร			
1	9	41-59	310-620	59	6.66	60,000.00		
2	10	38-59	300-620	60	6.63	58,500.00		
3	11	45-59	360-620	55	6.58	60,600.00		
4	12	40-59	220-620	62	6.68	59,500.00		
5	13	40-59	270-620	71	6.66	53,700.00		
6	14	40-59	260-620	71	6.62	51,700.00		
7	15	40-59	220-620	68	6.53	51,200.00		
8	16	49-59	350-620	51	6.55	62,400.00		
9	17	40-59	350-620	63	6.60	57,100.00		
10	18	40-59	270-620	66	6.49	53,400.00		
รวม				626	66.00	568,100.00		

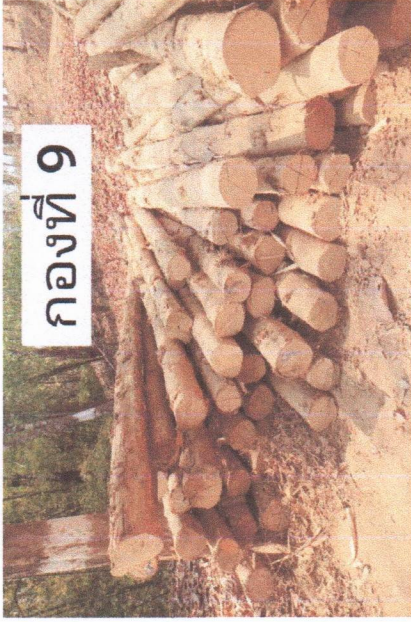
กองที่ 1 - 10 รวมกองอยู่หมอนไม้ อ.ภูเพียง จ.น่าน  
สวนป่านครน่าน อำเภอภูเพียง จังหวัดน่าน  
โทร. 054-521451 www.northfio.com

(ลงชื่อ).....ผู้เสนอราคา  
(.....)

- หมายเหตุ**
- ให้นำใบยื่นเสนอราคาฉบับนี้มาด้วย ในวันที่ทำการเสนอราคา
  - ต้องวางเงินมัดจำค่าซื้อไม้ไม่ต่ำกว่า 10 % ของราคาไม้ ที่เสนอได้ ทั้งนี้ต้องไม่ต่ำกว่ากองละ 5,000.- บาท
  - โปรดชำระค่าซื้อไม้และรับมอบไม้ที่เสนอราคาซื้อให้เสร็จสิ้นภายใน 5 วัน นับแต่วันประมูล
  - ชำระค่าซื้อไม้โดยโอนเข้าบัญชี "องค์การอุตสาหกรรมป่าไม้เขตแพร่"  
ธนาคารกรุงไทย สาขาแพร่ เลขที่ 506-1-15958-6
  - กรุณาโทรแจ้งให้ทราบด้วยเมื่อท่านโอนเงินเข้าบัญชีแล้ว 0-5452 - 1451



ภาพถ่ายแสดงกองไม้สักสวนปานครน่าน องค์การอุตสาหกรรมป่าไม้เขตแพร่  
แปลงปี 2525 งวดที่ 1/67 จำนวน 10 กอง สำหรับจำหน่ายแบบตลาดกลางค้าไม้



กองที่ 9

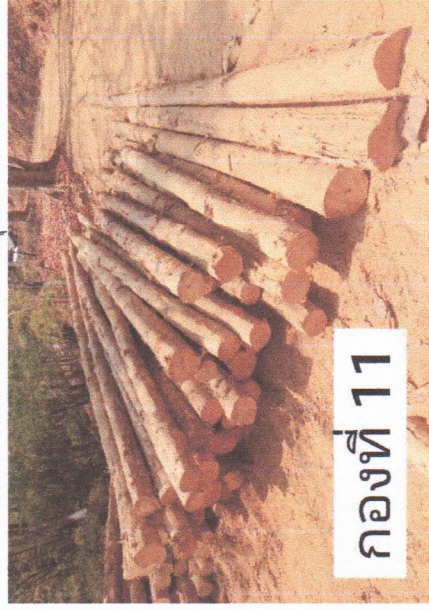
กองที่ 9

ความโต 41 - 59 ซม. ความยาว 310 - 620 ซม.

จำนวน 59 ท่อน ปริมาตร 6.66 ลบ.ม.

ราคาที่กำหนดถึงขนาดกลาง 60,000.- บาท

เป็นไม้ขนาดเล็กถึงขนาดกลาง คุณภาพปานกลาง



กองที่ 11

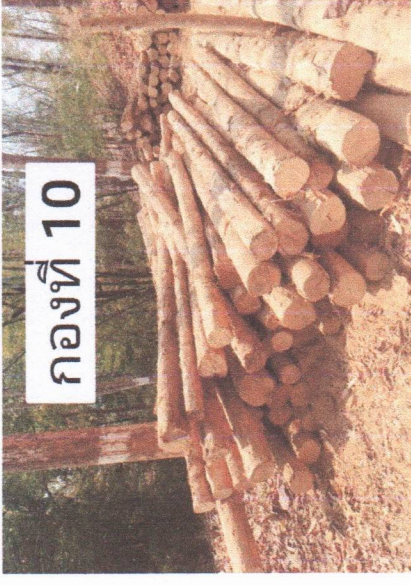
กองที่ 11

ความโต 45 - 59 ซม. ความยาว 360 - 620 ซม.

จำนวน 55 ท่อน ปริมาตร 6.58 ลบ.ม.

ราคาที่กำหนดถึงขนาดกลาง 60,600.- บาท

เป็นไม้ขนาดเล็กถึงขนาดกลาง คุณภาพปานกลาง



กองที่ 10

กองที่ 10

ความโต 38 - 59 ซม. ความยาว 300 - 620 ซม.

จำนวน 60 ท่อน ปริมาตร 6.63 ลบ.ม.

ราคาที่กำหนดถึงขนาดกลาง 58,5000.- บาท

เป็นไม้ขนาดเล็กถึงขนาดกลาง คุณภาพปานกลาง



กองที่ 12

กองที่ 12

ความโต 40 - 59 ซม. ความยาว 220 - 620 ซม.

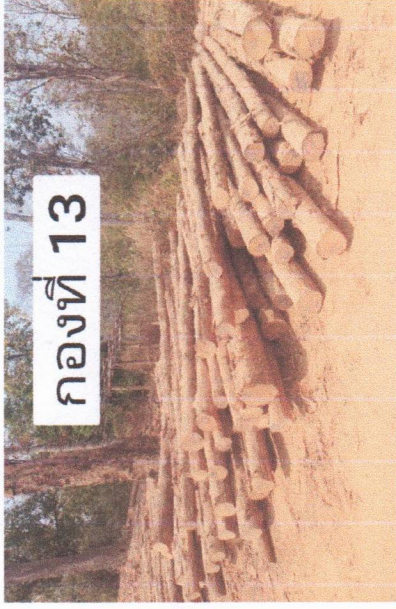
จำนวน 62 ท่อน ปริมาตร 6.68 ลบ.ม.

ราคาที่กำหนดถึงขนาดกลาง 59,500.- บาท

เป็นไม้ขนาดเล็กถึงขนาดกลาง คุณภาพปานกลาง



ภาพถ่ายแสดงกองไม้สักสวนป่านครน่าน องค์การอุตสาหกรรมป่าไม้เขตแพร่  
แปลงปี 2525 งวดที่ 1/67 จำนวน 10 กอง สำหรับจำหน่ายแบบตลาดกลางค้าไม้



กองที่ 13

กองที่ 13

ความโต 40 - 59 ซม. ความยาว 270 - 620 ซม.

จำนวน 71 ท่อน ปริมาตร 6.66 ลบ.ม.

ราคาที่กำหนดรวมภาษี 53,700.- บาท

เป็นไม้ขนาดเล็กถึงขนาดกลาง คุณภาพปานกลาง



กองที่ 15

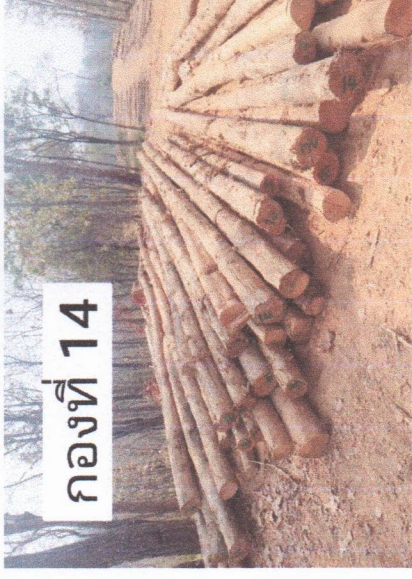
กองที่ 15

ความโต 40 - 59 ซม. ความยาว 220 - 620 ซม.

จำนวน 68 ท่อน ปริมาตร 6.53 ลบ.ม.

ราคาที่กำหนดรวมภาษี 51,200.- บาท

เป็นไม้ขนาดเล็กถึงขนาดกลาง คุณภาพปานกลาง



กองที่ 14

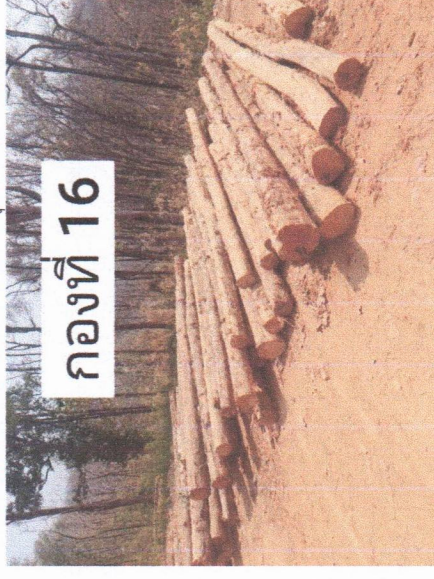
กองที่ 14

ความโต 40 - 59 ซม. ความยาว 260 - 620 ซม.

จำนวน 71 ท่อน ปริมาตร 6.62 ลบ.ม.

ราคาที่กำหนดรวมภาษี 51,700.- บาท

เป็นไม้ขนาดเล็กถึงขนาดกลาง คุณภาพปานกลาง



กองที่ 16

กองที่ 16

ความโต 49 - 59 ซม. ความยาว 350 - 620 ซม.

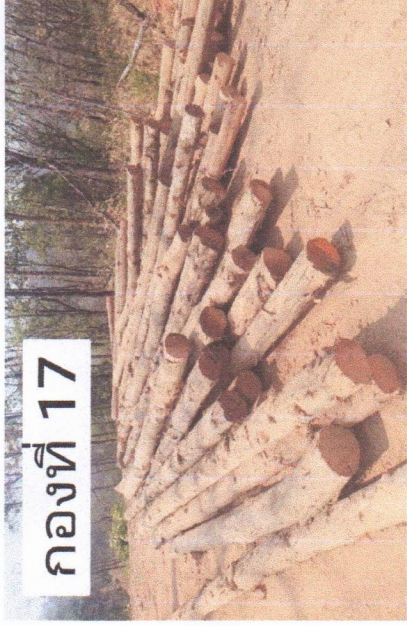
จำนวน 51 ท่อน ปริมาตร 6.55 ลบ.ม.

ราคาที่กำหนดรวมภาษี 62,400.- บาท

เป็นไม้ขนาดเล็กถึงขนาดกลาง คุณภาพปานกลาง



ภาพถ่ายแสดงกองไม้สักสวนป่านครน่าน องค์การอุตสาหกรรมป่าไม้เขตแพร่  
แปลงปี 2525 งวดที่ 1/67 จำนวน 10 กอง สำหรับจำหน่ายแบบตลาดกลางค้าไม้



กองที่ 18



กองที่ 17

ความโต 40 - 59 ซม. ความยาว 350 - 620 ซม.

จำนวน 63 ท่อน ปริมาตร 6.60 ลบ.ม.

ราคาที่กำหนดรวมภาษี 57,100.- บาท

เป็นไม้ขนาดเล็กถึงขนาดกลาง คุณภาพปานกลาง

กองที่ 18

ความโต 40 - 59 ซม. ความยาว 270 - 620 ซม.

จำนวน 66 ท่อน ปริมาตร 6.49 ลบ.ม.

ราคาที่กำหนดรวมภาษี 53,400.- บาท

เป็นไม้ขนาดเล็กถึงขนาดกลาง คุณภาพปานกลาง