

ที่ ทส ๑๔๐๘.๕/๕๑๒

องค์การอุตสาหกรรมป่าไม้เขตแพร่
๒๖๗ ถนนยันตรกิจโกศล อำเภอเมือง
จังหวัดแพร่ ๕๔๐๐๐

๑๕ มีนาคม ๒๕๖๗

สำเนาประกาศองค์การอุตสาหกรรมป่าไม้เขตแพร่ ครั้งที่ ๓๙/๒๕๖๗ ลงวันที่ ๑๕ มีนาคม ๒๕๖๗ เรื่อง การจำหน่ายไม้สักท่อนสวนป่าวังชิ้น อำเภอวังชิ้น จังหวัดแพร่ ส่งมาเรียน

๑. ผู้อำนวยการสำนักธุรกิจการตลาด
๒. ผู้อำนวยการสำนักสถาบันคชบาลแห่งชาติ ในพระอุปถัมภ์ฯ
๓. ผู้อำนวยการสำนักบัญชีและการเงิน
๔. ผู้อำนวยการสำนักตรวจสอบภายใน
๕. ผู้อำนวยการสำนักองค์การอุตสาหกรรมป่าไม้ภาคเหนือล่าง
๖. ผู้อำนวยการสำนักองค์การอุตสาหกรรมป่าไม้ภาคเหนือบน
๗. ผู้อำนวยการสำนักวิจัยพัฒนาและสารสนเทศ

และขอได้โปรดพิจารณาให้เจ้าหน้าที่ประกาศลงเว็บไซต์ อ.อ.ป. เพื่อให้ผู้สนใจทราบโดยทั่วกัน

๘. ผู้จัดการองค์การอุตสาหกรรมป่าไม้เขตลำปาง
๙. ผู้จัดการองค์การอุตสาหกรรมป่าไม้เขตเชียงใหม่
๑๐. ผู้จัดการส่วนพัฒนาธุรกิจและอุตสาหกรรมไม้

เพื่อทราบพร้อมด้วยประกาศ ๑ ฉบับ และขอความร่วมมือประชาสัมพันธ์ปิดประกาศ

ให้ทราบโดยทั่วกัน



(นายไพศาล ไชยสาร)

ผู้จัดการองค์การอุตสาหกรรมป่าไม้เขตแพร่

(สำเนา)

ประกาศองค์การอุตสาหกรรมป่าไม้เขตแพร่

ครั้งที่ ๓๙/๒๕๖๗

เรื่อง การจำหน่ายไม้สักท่อนสวนป่าวังชิ้น อำเภอวังชิ้น จังหวัดแพร่

ด้วยองค์การอุตสาหกรรมป่าไม้เขตแพร่ องค์การอุตสาหกรรมป่าไม้ภาคเหนือบน จะดำเนินการจำหน่ายไม้สักท่อนสวนป่าวังชิ้น อำเภอวังชิ้น จังหวัดแพร่ แปลงปี ๒๕๒๗ งวดที่ ๒/๒๕๖๗ รวม ๗๐ กอง ไม้จำนวน ๓,๙๓๔ ท่อน ปริมาตร ๔๕๗.๔๘ ลูกบาศก์เมตร โดยกำหนดยื่นเสนอราคาในวันอังคาร ที่ ๑๙ มีนาคม ๒๕๖๗ เวลา ๑๐.๐๐ - ๑๐.๓๐ น. ณ สวนป่าวังชิ้น อำเภอวังชิ้น จังหวัดแพร่

ผู้สนใจติดต่อสอบถามรายละเอียดและเงื่อนไขตามประกาศข้างต้นได้ที่ องค์การอุตสาหกรรมป่าไม้เขตแพร่ เลขที่ ๒๖๗ ถนนยันตรกิจโกศล อำเภอเมือง จังหวัดแพร่ โทร. ๐๕๔ - ๕๒๑๔๕๑ โทรสาร ๐๕๔ - ๕๒๑๙๐๑ ได้ในวันและเวลาราชการ

ประกาศ ณ วันที่ ๑๕ มีนาคม พ.ศ. ๒๕๖๗

(ลงนาม) ไพศาล ไชยสาร

(นายไพศาล ไชยสาร)

ผู้จัดการองค์การอุตสาหกรรมป่าไม้เขตแพร่

สำเนาถูกต้อง

(นางสาวปิยะรัตน์ มณีพันธุ์)

พนักงาน (ระดับ ๓) งานแผนงานและประเมินผล

องค์การอุตสาหกรรมป่าไม้เขตแพร่

ใบยื่นเสนอราคาซื้อไม้สักสวนป่าวังซิ่น แปลงปี 2527 งวดที่ 2/2567
 ตามประกาศองค์การอุตสาหกรรมป่าไม้เขตแพร่ ครั้งที่ 39/2567 ลงวันที่ 15 มีนาคม 2567
 ยื่นเสนอราคาในวันที่ 19 มีนาคม 2567 เวลา 10.00 - 10.30 น.

ข้าพเจ้า.....ที่อยู่.....

โทร.....ขอเสนอซื้อไม้สักสวนป่า ดังนี้

ลำดับที่	กองที่	ขนาด ความโต (ซ.ม.)	ขนาด ความยาว (ซ.ม.)	ไม้จำนวน		ราคาที่กำหนด รวมภาษี	ราคาที่เสนอซื้อ รวมภาษี	หมายเหตุ
				ท่อน	ปริมาตร			
1	1	35-49	150-270	185	6.60	22,200.00		
2	9	35-49	500-620	64	6.57	28,600.00		
3	10	35-49	500-620	70	6.52	27,600.00		
4	11	35-49	500-620	71	6.42	26,400.00		
5	12	35-49	510-620	70	6.49	27,000.00		
6	13	30-49	500-620	70	6.53	27,300.00		
7	14	30-49	500-620	69	6.46	27,100.00		
8	15	35-49	510-620	64	6.52	28,100.00		
9	16	35-49	500-620	69	6.52	27,600.00		
10	17	30-49	500-620	73	6.50	26,700.00		
11	18	30-49	500-620	71	6.58	27,500.00		
12	19	50-79	160-270	91	6.66	45,100.00		
13	20	50-79	120-270	115	6.70	38,400.00		
14	21	50-79	120-270	80	6.70	49,800.00		
15	22	50-79	120-270	99	6.74	44,700.00		
16	23	50-79	120-270	99	6.72	42,700.00		
17	24	50-59	300-470	72	6.45	35,700.00		
18	25	50-74	300-470	70	6.58	37,600.00		
19	28	55-79	300-460	47	6.43	50,300.00		
20	32	50-79	310-470	52	6.49	48,000.00		
21	33	50-64	310-470	68	6.49	37,000.00		
22	34	50-64	300-470	70	6.43	35,800.00		
23	35	50-79	300-470	58	6.49	44,600.00		
24	36	55-79	310-470	46	6.47	50,500.00		
25	37	50-79	300-460	48	6.54	51,600.00		
26	38	50-79	300-470	60	6.53	43,000.00		
27	41	60-79	300-470	55	6.53	48,400.00		
28	42	50-79	300-470	64	6.42	39,700.00		

ลำดับที่	กองที่	ขนาด ความโต (ซ.ม.)	ขนาด ความยาว (ซ.ม.)	ไม้จำนวน		ราคาที่กำหนด รวมภาษี	ราคาที่เสนอซื้อ รวมภาษี	หมายเหตุ
				ท่อน	ปริมาตร			
29	43	50-69	300-470	72	6.45	35,300.00		
30	47	50-79	300-470	52	6.45	48,500.00		
31	48	50-75	300-470	69	6.48	37,400.00		
32	49	60-79	300-470	50	6.49	49,700.00		
33	50	50-79	300-470	53	6.47	48,600.00		
34	51	50-69	300-470	72	6.44	35,500.00		
35	52	50-79	300-470	53	6.62	50,500.00		
36	53	50-79	300-460	56	6.70	48,900.00		
37	54	50-59	300-470	73	6.57	36,100.00		
38	55	50-79	300-470	52	6.60	50,800.00		
39	59	50-79	300-470	54	6.44	46,600.00		
40	60	50-59	300-470	73	6.47	35,500.00		
41	61	50-79	500-620	43	6.56	46,000.00		
42	63	50-74	500-620	41	6.66	47,000.00		
43	64	50-64	500-620	51	6.62	40,100.00		
44	65	50-64	500-620	49	6.57	40,000.00		
45	66	50-74	500-620	41	6.65	48,900.00		
46	67	50-74	500-620	45	6.67	45,000.00		
47	69	50-69	500-620	46	6.62	42,700.00		
48	70	50-59	500-620	49	6.61	40,400.00		
49	71	50-79	500-620	45	6.59	44,600.00		
50	74	50-74	510-620	44	6.66	43,400.00		
51	75	50-74	500-620	40	6.69	49,700.00		
52	76	50-59	500-620	48	6.62	40,700.00		
53	77	50-74	500-620	44	6.59	44,900.00		
54	78	50-74	500-620	47	6.60	42,700.00		
55	88	60-79	310-620	38	6.67	57,900.00		
56	89	60-79	220-620	39	6.83	59,400.00		
57	90	60-79	300-620	35	6.77	56,800.00		
58	91	60-79	310-620	37	6.86	60,000.00		
59	92	60-79	310-620	37	6.82	59,500.00		
60	93	60-79	310-470	39	6.85	63,700.00		
61	94	60-79	260-420	46	6.79	56,900.00		

ลำดับที่	กองที่	ขนาด ความโต (ช.ม.)	ขนาด ความยาว (ช.ม.)	ไม้จำนวน		ราคาที่กำหนด รวมภาษี	ราคาที่เสนอซื้อ รวมภาษี	หมายเหตุ
				ท่อน	ปริมาตร			
62	95	100-149	170-420	22	6.35	97,600.00		
63	96	100-159	200-420	19	6.33	104,500.00		
64	97	100-119	310-420	20	6.24	93,600.00		
65	98	80-99	220-420	30	6.18	72,100.00		
66	99	80-99	270-420	28	6.13	71,900.00		
67	100	80-99	170-420	29	6.12	70,400.00		
68	101	80-99	270-420	27	6.18	73,800.00		
69	102	80-99	310-420	28	6.22	72,000.00		
70	103	80-99	300-420	28	6.17	71,300.00		
รวมกอง		70	รวม	3,934	457.48	3,319,900.00		

ไม้รวมกองอยู่หมอนไม้สวนป่าวังหิน แม่ยม-แม่แฝง
สวนป่าวังหิน อำเภอวังหิน จังหวัดแพร่
โทร 0-9089-8826-5 www.northfio.com

(ลงชื่อ).....ผู้เสนอราคา
(.....)

หมายเหตุ

1. ให้นำใบยื่นเสนอราคาฉบับนี้มาด้วย ในวันที่ทำการเสนอราคา
2. ต้องวางเงินมัดจำค่าซื้อไม้ไม่ต่ำกว่า 10% ของราคาไม้ที่เสนอได้ ทั้งนี้ต้องไม่ต่ำกว่ากองละ 5,000.- บาท
3. โปรดชำระค่าซื้อไม้และรับมอบไม้ที่เสนอราคาซื้อให้เสร็จสิ้นภายใน 5 วัน นับแต่วันประมูล
4. ชำระค่าซื้อไม้โดยโอนเข้าบัญชี สำนักงานอนุรักษ์และพัฒนาสวนป่าแพร่
ธนาคารกรุงไทย สาขาแพร่ เลขที่ 506-1-15958-6
5. กรุณาโทรแจ้งให้ทราบด้วยเมื่อท่านโอนเงินเข้าบัญชีแล้ว 0-5452-1451

รูปภาพไม้ประมุลสวนป่าแปลงปี 2527 งวดที่ 2/2567



กองที่ 1 ความยาว 150-270 ม. ความโต 35-49 ซม. จำนวน 185 ท่อน ปริมาตร 6.60 ลบ.ม.
 ราคากรรมกรกำหนด 22,200.00 บาท



กองที่ 9 ความยาว 500-620 ม. ความโต 35-49 ซม. จำนวน 64 ท่อน ปริมาตร 6.57 ลบ.ม.
 ราคากรรมกรกำหนด 28,600.00 บาท



กองที่ 10 ความยาว 500-620 ม. ความโต 35-49 ซม. จำนวน 70 ท่อน ปริมาตร 6.52 ลบ.ม.
 ราคากรรมกรกำหนด 27,600.00 บาท

(Handwritten signatures and blue ink marks are present below the text, including a large signature on the left and another on the right.)

รูปภาพไม้ประมุลสวนป่าแปลงปี 2527 งวดที่ 2/2567



กองที่ 11 ความยาว 500-620 ม. ความโต 35-49 ซม. จำนวน 71 ท่อน ปริมาตร 6.42 ลบ.ม.
 ราคากรรมกรกำหนด 26,400.00 บาท



กองที่ 12 ความยาว 510-620 ม. ความโต 35-49 ซม. จำนวน 70 ท่อน ปริมาตร 6.49 ลบ.ม.
 ราคากรรมกรกำหนด 27,000.00 บาท



กองที่ 13 ความยาว 500-620 ม. ความโต 30-49 ซม. จำนวน 70 ท่อน ปริมาตร 6.53 ลบ.ม.
 ราคากรรมกรกำหนด 27,300.00 บาท

[Handwritten signatures and marks in blue ink]

รูปภาพไม้ประมุลสวนป่าแปลงปี 2527 งวดที่ 2/2567



กองที่ 14 ความยาว 500-620 ม. ความโต 30-49 ซม. จำนวน 69 ท่อน ปริมาตร 6.46 ลบ.ม.
ราคากรรมกรกำหนด 27,100.00 บาท



กองที่ 15 ความยาว 510-620 ม. ความโต 35-49 ซม. จำนวน 64 ท่อน ปริมาตร 6.52 ลบ.ม.
ราคากรรมกรกำหนด 28,100.00 บาท



กองที่ 16 ความยาว 500-620 ม. ความโต 35-49 ซม. จำนวน 69 ท่อน ปริมาตร 6.52 ลบ.ม.
ราคากรรมกรกำหนด 27,600.00 บาท

[Handwritten signatures and marks]

รูปภาพไม้ประมุลสวนป่าแปลงปี 2527 งวดที่ 2/2567



กองที่ 17 ความยาว 500-620 ม. ความโต 30-49 ซม. จำนวน 73 ท่อน ปริมาตร 6.50 ลบ.ม.
ราคากรรมกรกำหนด 26,700.00 บาท



กองที่ 18 ความยาว 500-620 ม. ความโต 30-49 ซม. จำนวน 71 ท่อน ปริมาตร 6.58 ลบ.ม.
ราคากรรมกรกำหนด 27,500.00 บาท



กองที่ 19 ความยาว 160-270 ม. ความโต 50-79 ซม. จำนวน 91 ท่อน ปริมาตร 6.66 ลบ.ม.
ราคากรรมกรกำหนด 45,100.00 บาท

(Handwritten signatures and marks in blue ink are present below the text, including a large signature on the left and another on the right.)

รูปภาพไม้ประมุลสวนป่าแปลงปี 2527 งวดที่ 2/2567



กองที่ 20 ความยาว 120-270 ม. ความโต 50-79 ซม. จำนวน 115 ท่อน ปริมาตร 6.70 ลบ.ม.
 ราคากรรมกรกำหนด 38,400.00 บาท



กองที่ 21 ความยาว 120-270 ม. ความโต 50-79 ซม. จำนวน 80 ท่อน ปริมาตร 6.70 ลบ.ม.
 ราคากรรมกรกำหนด 49,800.00 บาท



กองที่ 22 ความยาว 120-270 ม. ความโต 50-79 ซม. จำนวน 99 ท่อน ปริมาตร 6.74 ลบ.ม.
 ราคากรรมกรกำหนด 44,700.00 บาท

(Handwritten signatures and marks in blue ink)

รูปภาพไม้ประมุลสวนป่าแปลงปี 2527 งวดที่ 2/2567



กองที่ 23 ความยาว 120-270 ม. ความโต 50-79 ซม. จำนวน 99 ท่อน ปริมาตร 6.72 ลบ.ม.
ราคากรรมกรกำหนด 42,700.00 บาท



กองที่ 24 ความยาว 300-470 ม. ความโต 50-59 ซม. จำนวน 72 ท่อน ปริมาตร 6.45 ลบ.ม.
ราคากรรมกรกำหนด 35,700.00 บาท



กองที่ 25 ความยาว 300-470 ม. ความโต 50-74 ซม. จำนวน 70 ท่อน ปริมาตร 6.58 ลบ.ม.
ราคากรรมกรกำหนด 37,600.00 บาท

รูปภาพไม้ประมุลสวนป่าแปลงปี 2527 งวดที่ 2/2567



กองที่ 28

กองที่ 28 ความยาว 300-460 ม. ความโต 55-79 ซม. จำนวน 47 ท่อน ปริมาตร 6.43 ลบ.ม.
ราคากรรมกรกำหนด 50,300.00 บาท



กองที่ 32

กองที่ 32 ความยาว 310-470 ม. ความโต 50-79 ซม. จำนวน 52 ท่อน ปริมาตร 6.49 ลบ.ม.
ราคากรรมกรกำหนด 48,000.00 บาท



กองที่ 33

กองที่ 33 ความยาว 310-470 ม. ความโต 50-64 ซม. จำนวน 68 ท่อน ปริมาตร 6.49 ลบ.ม.
ราคากรรมกรกำหนด 37,000.00 บาท

[Handwritten signatures and marks in blue ink]

รูปภาพไม้ประมุลสวนป่าแปลงปี 2527 งวดที่ 2/2567



กองที่ 34 ความยาว 300-470 ม. ความโต 50-64 ซม. จำนวน 70 ท่อน ปริมาตร 6.43 ลบ.ม.
ราคากรมการกำหนด 35,800.00 บาท



กองที่ 35 ความยาว 300-470 ม. ความโต 50-79 ซม. จำนวน 58 ท่อน ปริมาตร 6.49 ลบ.ม.
ราคากรมการกำหนด 44,600.00 บาท



กองที่ 36 ความยาว 310-470 ม. ความโต 55-79 ซม. จำนวน 46 ท่อน ปริมาตร 6.47 ลบ.ม.
ราคากรมการกำหนด 50,500.00 บาท

(Handwritten signatures and lines in blue ink)

รูปภาพไม้ประมุลสวนป่าแปลงปี 2527 งวดที่ 2/2567



กองที่ 37 ความยาว 300-460 ม. ความโต 50-79 ซม. จำนวน 48 ท่อน ปริมาตร 6.54 ลบ.ม.
ราคากรรมกรกำหนด 51,600.00 บาท



กองที่ 38 ความยาว 300-470 ม. ความโต 50-79 ซม. จำนวน 60 ท่อน ปริมาตร 6.53 ลบ.ม.
ราคากรรมกรกำหนด 43,000.00 บาท



กองที่ 41 ความยาว 300-470 ม. ความโต 60-79 ซม. จำนวน 55 ท่อน ปริมาตร 6.53 ลบ.ม.
ราคากรรมกรกำหนด 48,400.00 บาท

[Handwritten signatures and scribbles in blue ink are present below the caption for pile 41.]

รูปภาพไม้ประมุลสวนป่าแปลงปี 2527 งวดที่ 2/2567



กองที่ 42 ความยาว 300-470 ม. ความโต 50-79 ซม. จำนวน 64 ท่อน ปริมาตร 6.42 ลบ.ม.
ราคากรรมกรกำหนด 39,700.00 บาท



กองที่ 43 ความยาว 300-470 ม. ความโต 50-69 ซม. จำนวน 72 ท่อน ปริมาตร 6.45 ลบ.ม.
ราคากรรมกรกำหนด 35,300.00 บาท



กองที่ 47 ความยาว 300-470 ม. ความโต 50-79 ซม. จำนวน 52 ท่อน ปริมาตร 6.45 ลบ.ม.
ราคากรรมกรกำหนด 48,500.00 บาท

[Handwritten signatures and marks in blue ink are present below the text for pile 47.]

รูปภาพไม้ประมุลสวนป่าแปลงปี 2527 งวดที่ 2/2567



กองที่ 48

กองที่ 48 ความยาว 300-470 ม. ความโต 50-75 ซม. จำนวน 69 ท่อน ปริมาตร 6.48 ลบ.ม.
ราคากรรมกรกำหนด 37,400.00 บาท



กองที่ 49

กองที่ 49 ความยาว 300-470 ม. ความโต 60-79 ซม. จำนวน 50 ท่อน ปริมาตร 6.49 ลบ.ม.
ราคากรรมกรกำหนด 49,700.00 บาท



กองที่ 50

กองที่ 50 ความยาว 300-470 ม. ความโต 50-79 ซม. จำนวน 53 ท่อน ปริมาตร 6.47 ลบ.ม.
ราคากรรมกรกำหนด 48,600.00 บาท

[Handwritten signatures and marks in blue ink]

รูปภาพไม้ประมุลสวนป่าแปลงปี 2527 งวดที่ 2/2567



กองที่ 51 ความยาว 300-470 ม. ความโต 50-69 ซม. จำนวน 72 ท่อน ปริมาตร 6.44 ลบ.ม.
ราคากรรมกรกำหนด 35,500.00 บาท



กองที่ 52 ความยาว 300-470 ม. ความโต 50-79 ซม. จำนวน 53 ท่อน ปริมาตร 6.62 ลบ.ม.
ราคากรรมกรกำหนด 50,500.00 บาท



กองที่ 53 ความยาว 300-460 ม. ความโต 50-79 ซม. จำนวน 56 ท่อน ปริมาตร 6.70 ลบ.ม.
ราคากรรมกรกำหนด 48,900.00 บาท

[Handwritten signatures and marks in blue ink]

รูปภาพไม้ประมูตสวนป่าแปลงปี 2527 งวดที่ 2/2567



กองที่ 54 ความยาว 300-470 ม. ความโต 50-59 ซม. จำนวน 73 ท่อน ปริมาตร 6.57 ลบ.ม.
 ราคากรมการกำหนด 36,100.00 บาท



กองที่ 55 ความยาว 300-470 ม. ความโต 50-79 ซม. จำนวน 52 ท่อน ปริมาตร 6.60 ลบ.ม.
 ราคากรมการกำหนด 50,800.00 บาท



กองที่ 59 ความยาว 300-470 ม. ความโต 50-79 ซม. จำนวน 54 ท่อน ปริมาตร 6.44 ลบ.ม.
 ราคากรมการกำหนด 46,600.00 บาท

(Handwritten signatures and marks in blue ink)

รูปภาพไม้ประมุลสวนป่าแปลงปี 2527 งวดที่ 2/2567



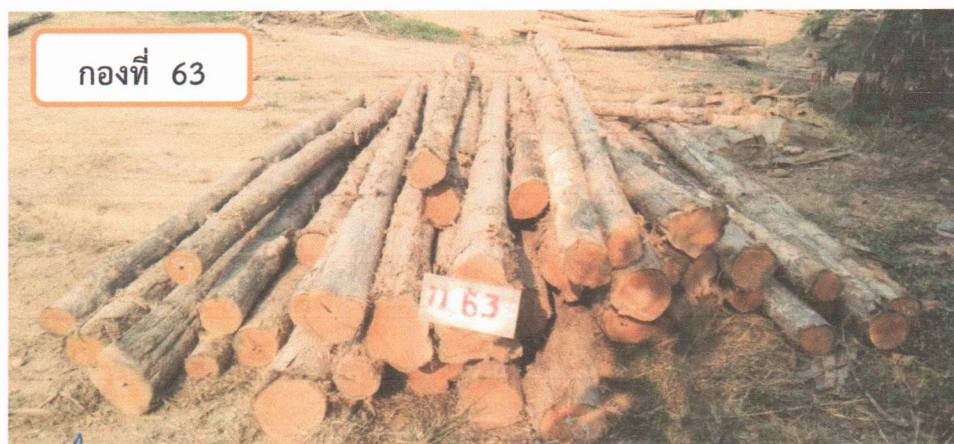
กองที่ 60

กองที่ 60 ความยาว 300-470 ม. ความโต 50-59 ซม. จำนวน 73 ท่อน ปริมาตร 6.47 ลบ.ม.
ราคากรรมกรกำหนด 35,500.00 บาท



กองที่ 61

กองที่ 61 ความยาว 500-620 ม. ความโต 50-79 ซม. จำนวน 43 ท่อน ปริมาตร 6.56 ลบ.ม.
ราคากรรมกรกำหนด 46,000.00 บาท



กองที่ 63

กองที่ 63 ความยาว 500-620 ม. ความโต 50-74 ซม. จำนวน 41 ท่อน ปริมาตร 6.66 ลบ.ม.
ราคากรรมกรกำหนด 47,000.00 บาท

[Handwritten signatures and marks in blue ink]

รูปภาพไม้ประมุลสวนป่าแปลงปี 2527 งวดที่ 2/2567



กองที่ 64 ความยาว 500-620 ม. ความโต 50-64 ซม. จำนวน 51 ท่อน ปริมาตร 6.62 ลบ.ม.
ราคากรรมกรกำหนด 40,100.00 บาท



กองที่ 65 ความยาว 500-620 ม. ความโต 50-64 ซม. จำนวน 49 ท่อน ปริมาตร 6.57 ลบ.ม.
ราคากรรมกรกำหนด 40,000.00 บาท



กองที่ 66 ความยาว 500-620 ม. ความโต 50-74 ซม. จำนวน 41 ท่อน ปริมาตร 6.65 ลบ.ม.
ราคากรรมกรกำหนด 48,900.00 บาท

(Handwritten signatures and marks in blue ink are present below the text for Lot 66, including a large flourish on the left and a signature on the right.)

รูปภาพไม้ประมุลสวนป่าแปลงปี 2527 งวดที่ 2/2567



กองที่ 67 ความยาว 500-620 ม. ความโต 50-74 ซม. จำนวน 45 ท่อน ปริมาตร 6.67 ลบ.ม.
 ราคากรรมกรกำหนด 45,000.00 บาท



กองที่ 69 ความยาว 500-620 ม. ความโต 50-69 ซม. จำนวน 46 ท่อน ปริมาตร 6.62 ลบ.ม.
 ราคากรรมกรกำหนด 42,700.00 บาท



กองที่ 70 ความยาว 500-620 ม. ความโต 50-59 ซม. จำนวน 49 ท่อน ปริมาตร 6.61 ลบ.ม.
 ราคากรรมกรกำหนด 40,400.00 บาท

Handwritten signatures and a blue arrow pointing to the text 'กองที่ 70' in the image above.

รูปภาพไม้ประมุลสวนป่าแปลงปี 2527 งวดที่ 2/2567



กองที่ 71 ความยาว 500-620 ม. ความโต 50-79 ซม. จำนวน 45 ท่อน ปริมาตร 6.59 ลบ.ม.
ราคากรรมกรกำหนด 44,600.00 บาท



กองที่ 74 ความยาว 510-620 ม. ความโต 50-74 ซม. จำนวน 44 ท่อน ปริมาตร 6.66 ลบ.ม.
ราคากรรมกรกำหนด 43,400.00 บาท



กองที่ 75 ความยาว 500-620 ม. ความโต 50-74 ซม. จำนวน 40 ท่อน ปริมาตร 6.69 ลบ.ม.
ราคากรรมกรกำหนด 49,700.00 บาท

[Handwritten signatures and scribbles in blue ink are present below the text for Stack 75.]

รูปภาพไม้ประมุลสวนป่าแปลงปี 2527 งวดที่ 2/2567



กองที่ 76 ความยาว 500-620 ม. ความโต 50-59 ซม. จำนวน 48 ท่อน ปริมาตร 6.62 ลบ.ม.
ราคากรรมกรกำหนด 40,700.00 บาท



กองที่ 77 ความยาว 500-620 ม. ความโต 50-74 ซม. จำนวน 44 ท่อน ปริมาตร 6.59 ลบ.ม.
ราคากรรมกรกำหนด 44,900.00 บาท



กองที่ 78 ความยาว 500-620 ม. ความโต 50-74 ซม. จำนวน 47 ท่อน ปริมาตร 6.60 ลบ.ม.
ราคากรรมกรกำหนด 42,700.00 บาท

[Handwritten signature] *[Handwritten signature]*

รูปภาพไม้ประมุลสวนป่าแปลงปี 2527 งวดที่ 2/2567



กองที่ 88 ความยาว 310-620 ม. ความโต 60-79 ซม. จำนวน 38 ท่อน ปริมาตร 6.67 ลบ.ม.
ราคากรรมกรกำหนด 57,900.00 บาท



กองที่ 89 ความยาว 220-620 ม. ความโต 60-79 ซม. จำนวน 39 ท่อน ปริมาตร 6.83 ลบ.ม.
ราคากรรมกรกำหนด 59,400.00 บาท



กองที่ 90 ความยาว 300-620 ม. ความโต 60-79 ซม. จำนวน 35 ท่อน ปริมาตร 6.77 ลบ.ม.
ราคากรรมกรกำหนด 56,800.00 บาท

(Handwritten signatures and marks)

รูปภาพไม้ประมุลสวนป่าแปลงปี 2527 งวดที่ 2/2567



กองที่ 91

กองที่ 91 ความยาว 310-620 ม. ความโต 60-79 ซม. จำนวน 37 ท่อน ปริมาตร 6.86 ลบ.ม.
 ราคากรรมการกำหนด 60,000.00 บาท



กองที่ 92

กองที่ 92 ความยาว 310-620 ม. ความโต 60-79 ซม. จำนวน 37 ท่อน ปริมาตร 6.82 ลบ.ม.
 ราคากรรมการกำหนด 59,500.00 บาท



กองที่ 93

กองที่ 93 ความยาว 310-470 ม. ความโต 60-79 ซม. จำนวน 39 ท่อน ปริมาตร 6.85 ลบ.ม.
 ราคากรรมการกำหนด 63,700.00 บาท

Handwritten signatures in blue ink are present at the bottom of the page, with lines pointing to the lot numbers 91, 92, and 93.

รูปภาพไม้ประมุลสวนป่าแปลงปี 2527 งวดที่ 2/2567



กองที่ 94 ความยาว 260-420 ม. ความโต 60-79 ซม. จำนวน 46 ท่อน ปริมาตร 6.79 ลบ.ม.
 ราคากรรมกรกำหนด 56,900.00 บาท



กองที่ 95 ความยาว 170-420 ม. ความโต 100-149 ซม. จำนวน 22 ท่อน ปริมาตร 6.35 ลบ.ม.
 ราคากรรมกรกำหนด 97,600.00 บาท



กองที่ 96 ความยาว 200-420 ม. ความโต 100-159 ซม. จำนวน 19 ท่อน ปริมาตร 6.33 ลบ.ม.
 ราคากรรมกรกำหนด 104,500.00 บาท

Handwritten signatures in blue ink are present at the bottom of the page, including a large signature on the left and another on the right.

รูปภาพไม้ประมุลสวนป่าแปลงปี 2527 งวดที่ 2/2567



กองที่ 97 ความยาว 310-420 ม. ความโต 100-119 ซม. จำนวน 20 ท่อน ปริมาตร 6.24 ลบ.ม.
 ราคากรรมกรกำหนด 93,600.00 บาท



กองที่ 98 ความยาว 220-420 ม. ความโต 80-99 ซม. จำนวน 30 ท่อน ปริมาตร 6.18 ลบ.ม.
 ราคากรรมกรกำหนด 72,100.00 บาท



กองที่ 99 ความยาว 270-420 ม. ความโต 80-99 ซม. จำนวน 28 ท่อน ปริมาตร 6.13 ลบ.ม.
 ราคากรรมกรกำหนด 71,900.00 บาท

(Handwritten signatures and marks in blue ink)

รูปภาพไม้ประมุลสวนป่าแปลงปี 2527 งวดที่ 2/2567



กองที่ 100

กองที่ 100 ความยาว 170-420 ม. ความโต 80-99 ซม. จำนวน 29 ท่อน ปริมาตร 6.12 ลบ.ม.
 ราคากรรมกรกำหนด 70,400.00 บาท



กองที่ 101

กองที่ 101 ความยาว 270-420 ม. ความโต 80-99 ซม. จำนวน 27 ท่อน ปริมาตร 6.18 ลบ.ม.
 ราคากรรมกรกำหนด 73,800.00 บาท



กองที่ 102

กองที่ 102 ความยาว 310-420 ม. ความโต 80-99 ซม. จำนวน 28 ท่อน ปริมาตร 6.22 ลบ.ม.
 ราคากรรมกรกำหนด 72,000.00 บาท

(Handwritten signatures and lines)

รูปภาพไม้ประมุลสวนป่าแปลงปี 2527 งวดที่ 2/2567



กองที่ 103 ความยาว 300-420 ม. ความโต 80-99 ซม. จำนวน 28 ท่อน ปริมาตร 6.17 ลบ.ม.
ราคากรรมกรกำหนด 71,300.00 บาท

[Handwritten signature]

[Handwritten signature]

[Handwritten signature]